



Městský úřad Turnov
Odbor dopravní, Antonína Dvořáka 335, 511 01 Turnov
tel.: 481 366 111
e-mail: mu@turnov.cz

Naše značka: OD/25/3832/KOM/OOP

Vyřizuje: Kobylková t. 481 366 869

V Turnově: 13.02.2025

OPATŘENÍ OBECNÉ POVAHY

PŘECHODNÁ ÚPRAVA PROVOZU NA POZEMNÍ

KOMUNIKACI

Městský úřad Turnov, odbor dopravní, příslušný úřad ke stanovení místní a přechodné úpravy provozu na silnicích II. a III. třídy, místních komunikacích a na veřejně přístupných účelových komunikacích podle § 124 odst. 6 zákona č. 361/2000 Sb., o silničním provozu, ve znění pozdějších zákonů (dále jen „zákon o provozu“), na základě žádosti ze dne 24.01.2025, kterou podala spol. VIATEX s. r. o., Belgická 4855, 466 05 Jablonec n. N., IČ: 62740539, která v řízení zastupuje spol. Energetická montážní společnost Liberec s. r. o., Budyšínská 1294, 460 01 Liberec 1, IČ: 62743325 o stanovení přechodné úpravy provozu na části pozemní komunikace silnice č. III/27917, p. p. č. 288/1, 288/2 v k. ú. Svijany,

v termínu:

24.03.2025 – 31.05.2025 – částečná uzavírka

30.04.2025 – 02.05.2025 – úplná uzavírka pro nákladní vozidla

v souladu s ustanovením § 173 odst. 1 zákona č. 500/2004 Sb., správní řád, ve znění pozdějších předpisů (dále jen „správní řád“) a ust. § 77 odst. 5 zákona č. 361/2000 Sb., o provozu na pozemních komunikacích

zveřejňuje opatření obecné povahy týkající se změny přechodné úpravy provozu části silnice č. III/27917 v úseku od č. p. Svijany 91 až k č. p. Svijany 51 a stanovuje

přechodnou úpravu provozu za účelem obnovy sítě NN v rámci akce „LB, Svijany, p. p. č. 991/, kNN – SO07.3, NN, IV-12-4024491“ v termínu viz výše v souladu s ustanovením § 77 odst. 3, kdy se k návrhu stanovení přechodné úpravy provozu na silnici (viz příloha návrhu) po projednání vyjádřil dotčený orgán PČR, Krajské ředitelství policie Libereckého kraje, územní odbor vnější služby Semily, dopravní inspektorát dne 11.02.2025 pod čj.: KRPL-9725-2/ČJ-2025-181106-02.

- Dopravní značení bude provedeno dle TP 66 - Zásady pro označování pracovních míst na pozemních komunikacích (III. vydání):

- objízdňá trasa pro NA je stanovena po silnici č. II/610 a II/279.

Odůvodnění:

Městský úřad Turnov, odbor dopravní, příslušný podle ustanovení § 124 odst. 6 zákona o provozu na pozemních komunikacích ke stanovení místní a přechodné úpravy provozu na silnicích II. a III. třídy, místních komunikacích a na veřejně přístupných účelových komunikacích, obdržel žádost dne 24.01.2025, kterou podala spol. VIATEX s. r. o., Belgická 4855, 466 05 Jablonec n. N., IČ: 62740539, která v řízení zastupuje spol. Energetická montážní společnost Liberec s. r. o., Budyšínská 1294, 460 01 Liberec 1, IČ: 62743325 o stanovení přechodné úpravy provozu na části pozemní komunikace silnice č. III/27917, p. p. č. 288/1, 288/2 v k. ú. Svijany.

V souladu s ustanovením § 77 odst. 3 se k návrhu stanovení přechodné úpravy provozu na silnici (viz příloha návrhu) po projednání vyjádřil dotčený orgán PČR, Krajské ředitelství policie Libereckého kraje, územní odbor vnější služby Semily, dopravní inspektorát dne 11.02.2025 pod čj.: KRPL-9725-2/ČJ-2025-181106-02.

Vzhledem k výše uvedenému stanovil odbor dopravní přechodnou úpravu provozu na části silnice tak, jak je výše tohoto opatření uvedeno.

Dopravní značení proved'te do:

Včas před zahájením akce

Odpovědná osoba nebo organizace za provádění stanovení: Arnošt Merda, tel.: 724 393 433

- Dopravní značky, světelné a akustické signály, dopravní zařízení a zařízení pro provozní informace musí svými rozměry, barvami a technickými požadavky odpovídat zvláštním technickým předpisům, především ČSN 01 8020, ČSN 36 5601-1 a ČSN 73 6021.

- Jako metodickou pomůcku je možno použít publikaci CDV Brno, TP 66 Zásady pro dopravní značení na pozemních komunikacích.

- Osoba vykonávající práce spojené se správou, údržbou, měřením, opravami a výstavbou pozemní komunikace nebo k zajištění bezpečnosti provozu na pozemních komunikacích, jsou-li tyto činnosti vykonávány při zachování provozu na dotčené části pozemní komunikace, musí mít na sobě oblečen výstražný oděv viz § 20 vyhlášky č. 294/2015 Sb., kterou se provádějí pravidla provozu na pozemních komunikacích a úprava a řízení provozu na pozemních komunikacích.

Velikost dopravních značek:

Základní.

Provedení dopravních značek:

přechodné + reflexní.

Součástí opatření OP je i schválené DIO, které vzhledem k svému rozsahu není zveřejněno na úřední desce, ale je možné se s ním seznámit na MěÚ Turnov, odboru dopravním, ul. Skálava čp. 466, III. n. p., č. dv. 323, 511 01 Turnov.

Poučení:

Opatření obecné povahy nabývá účinnosti pátým dnem po vyvěšení veřejné vyhlášky (ustanovení § 77 odst. 5 zákona č. 361/2000 Sb., o provozu na pozemních komunikacích).

Podle ustanovení § 173 odst. 2 správního řádu není proti opatření obecné povahy možné podat opravný prostředek. V souladu s ustanovením § 174 odst. 2 správního řádu lze soulad opatření obecné povahy s právními předpisy posoudit v přezkumném řízení.

Městský úřad TURNOV

odbor dopravní

Mgr. Pavel Vaňátko
vedoucí dopravního odboru

Toto opatření obecné povahy nabývá účinnosti pátým dnem po vyvěšení.

Zveřejněno dne:

Sejmuto dne:

Na úřední desce vyvěsí:

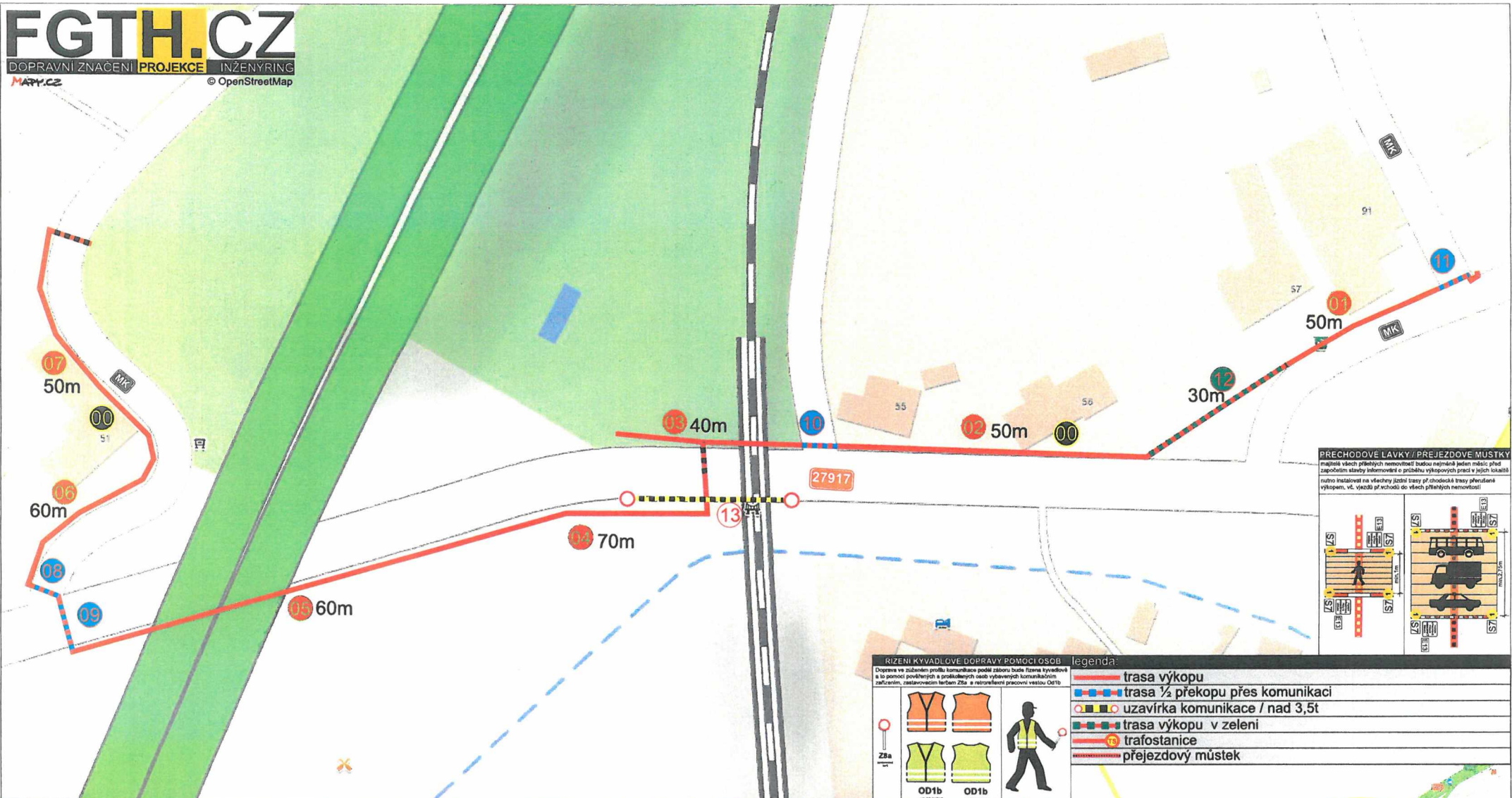
Město Turnov

Obec Svijany

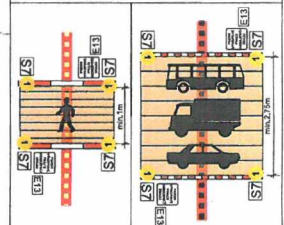
Obdrží po nabytí účinnosti:

VIATEX s. r. o., Belgická 4855, 466 05 Jablonec n. N.

PČR, Krajské ředitelství policie Libereckého kraje, územní odbor vnější služby Semily, dopravní inspektorát



PRECHODOVÉ LAVKY / PŘEJEZDOVÉ MÍSTKY
 majitel všech přilehlých nemovitostí budou nejméně jeden měsíc před započatím stavby informováni o průběhu výkopových prací v jejich lokalitě
 rutno instalováni na všechny jízdní trasy p/ chodců a trasy přeřazené výkopem, vč. vjezdů p/ vchodu do všech přilehlých nemovitostí!



ŘÍZENÍ KYVADLOVÉ DOPRAVY POMOČI OSOB

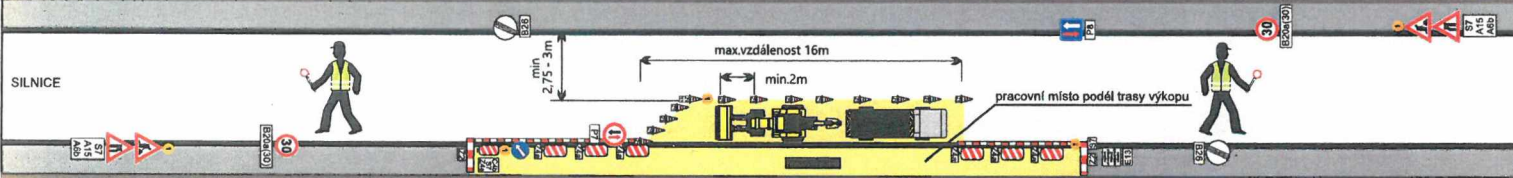
Doprava ve zúženém profilu komunikace podléhá zřízení bezpečnosti kyvadlové a to pomocí posílených a prodloužených osových výhledových komunikací, zařazením, zastavovacími letičemi Z8a a rekonstrukcí pracovní vesty OD1b



legenda:

- trasa výkopu
- trasa 1/2 překopu přes komunikaci
- uzavírka komunikace / nad 3,5t
- trasa výkopu v zeleni
- T3 trafostanice
- přejezdový můstek

PRŮJEZDOVÝ PROFIL / POHYBLIVÉ PRACOVNÍ MÍSTO NA KOMUNIKACI



VÝKOP V ZELENĚ MIMO KOMUNIKACI

